

# ATTERRISSAGE A VUE

## Visual landing

Ouvert à la CAP  
Public air traffic

# BLOIS LE BREUIL

## AD 2 LFOQ ATT 01

27 APR 17

	<b>ALT AD : 398 (15 hPa)</b> LAT : 47 40 47 N LONG : 001 12 21 E	<b>LFOQ</b> VAR : 0° (15)
--	--	------------------------------

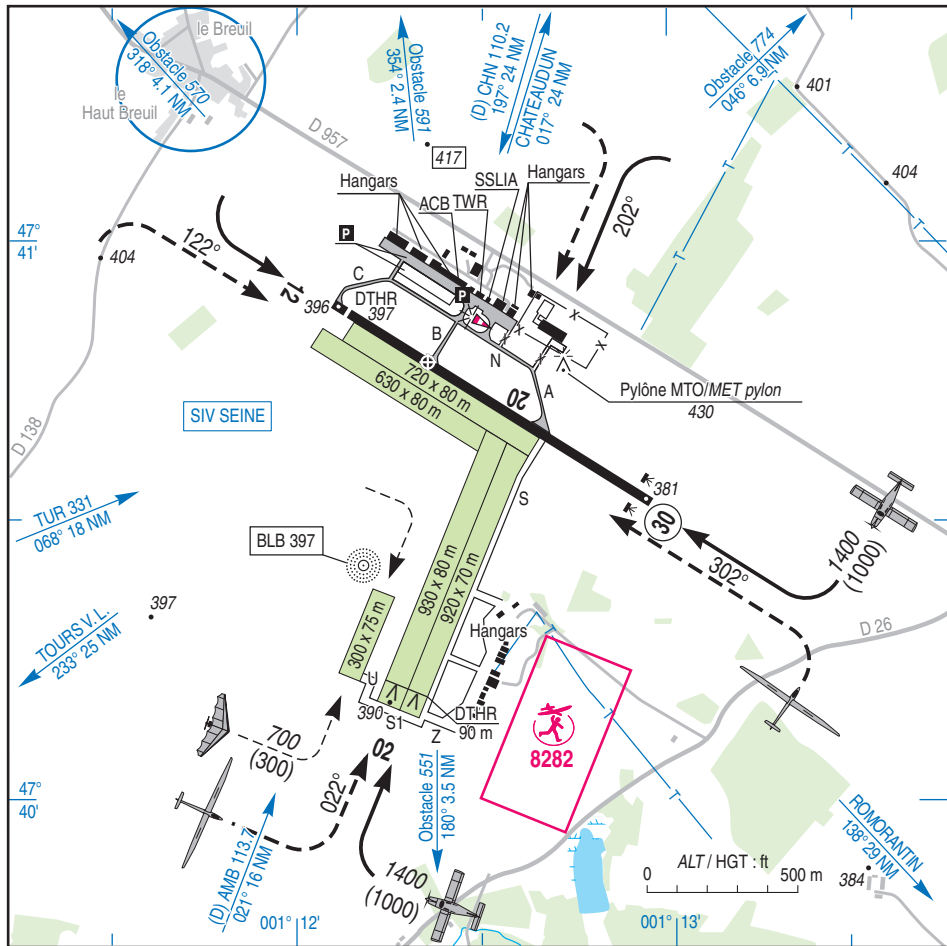
APP : NIL

STAP : Absence ATS 118.450 (FR seulement/only).

TWR : NIL

☎ 02 54 20 17 17. Voir/See TXT.

AFIS : 118.450. Absence AFIS : **A/A** (118.450) FR seulement/only.



RWY	QFU	Dimensions Dimension	Nature Surface	Résistance Strength	TODA	ASDA	LDA
12	122	1250 x 30	Revêtue	6 F/D/W/T	1250	1250	1200
30	302	1250 x 30	Paved		1250	1250	1250

**Aides lumineuses :** RWY 12/30 BI  
PCL (voir TXT)  
TWY B

**Lighting aids :** LIL RWY 12/30  
PCL (see TXT)  
TWY B

## BLOIS LE BREUIL

### Consignes particulières / *Special instructions*

#### Conditions d'utilisation de l'AD

AD réservé aux ACFT munis de radio.

Pistes 12/30 prioritaires.

ATT et DEC simultanés interdits sur toutes les pistes.

Lorsqu'une des pistes 12/30 est en service ou utilisée, ATT piste 02 autorisés uniquement pour planeurs et avion de servitude.

Tout DEC ou ATT est suspendu sur la piste 12/30 si un appareil est immobilisé sur la demi-bande accolée de la piste 12L/30R non revêtue.

Activité IFR possible.

#### Procédures et consignes particulières

← TWY A, B, C et N : largeur 9,75 m.

##### Attention particulière

Les points d'arrêt S, Z et U sont sur un TWY traversant plusieurs pistes.

##### Évitement de survol

Éviter le survol des villes de Villefrancoeur, Le Breuil et La Chapelle Vendômoise.

##### **VFR de nuit**

Tour de piste interdit après 2200 locales sauf autorisation exceptionnelle de l'exploitant.

#### Équipement AD

STAP et PCL : Limité HN sur PPR AFIS avant 1630 la veille ou le dernier jour ouvré. (ETE : - 1 HR).

STAP : Paramètres disponibles (FR seulement) : vent, T, DP, QNH, QFE, visibilité instrumentale, informations diverses éventuelles.

#### Activités diverses

- Activité ULM dans le secteur Ouest de l'AD délimité par l'axe 122/022, 1000 ft AAL MAX.

← ULM de toute classe (sauf paramoteur) autorisé sur les pistes avions.

- Activité paramoteur sur autorisation du gestionnaire, 700 ft AAL MAX.

- Activité voltige (N° 6405) axe de piste 12/30, longueur 1 NM, 1600 ASFC-2000 AMSL / FL055, HOR ATS. Activité interdite SAM, DIM et JF. Activité interdite si QNH inférieur à 991 hPa. Activité réservée aux ACFT autorisés. Information des usagers sur BLOIS INFO.

← AEM (N° 8282) : 300 ft ASFC, SR-SS, extension possible annoncée par NOTAM pour manifestation aérienne ou compétition.

#### **AD operating conditions**

*AD reserved for radio-equipped ACFT.*

*Runways 12/30 have priority.*

*Simultaneous LDG and TKOF prohibited, whatever the runway.*

*When one of the 12/30 runways is in use or engaged, LDG runway 02 authorized for gliders and service aircraft only.*

*All TKOF or LDG RWY 12/30 is interrupted if an ACFT is occupying the adjacent strip of unpaved RWY 12L/30R.*

*Possible IFR activity.*

#### **Procedures and special instructions**

*TWY A, B, C and N: width 9.75 m.*

##### Special attention

*Holding points S, Z and U are on a TWY which crosses several runways.*

##### Overflight avoidance

*Avoid overflight of Villefrancoeur, Le Breuil and La Chapelle Vendômoise cities.*

##### **Night VFR**

*Circuit patterns prohibited after 2200 local time except with special authorization from the AD operator.*

#### **AD equipment**

*STAP and PCL: Limited HN with PPR from AFIS before 1630 on the previous day or on the last working day. (SUM: - 1 HR).*

*STAP: Data available (FR only) : wind, T, DP, QNH, QFE, instrumental visibility, miscellaneous.*

#### **Special activities**

*- ULM activity within West sector of AD delimited by the extension of RWY center line 122 / 022, 1000 ft AAL MAX.*

*ULM of any class (except paramotor) authorized on airplanes' runways.*

*- Paramotor activity with authorization of AD operator, 700 ft AAL MAX.*

*- Aerobatics (NR 6405) on 1 NM extension of RWY center line 12/30, 1600 ASFC-2000 AMSL / FL055. ATS SKED. Activity prohibited SAT, SUN and public HOL. Activity prohibited if QNH BLW 991 HPa. Activity reserved for authorized ACFT. Users' information on BLOIS INFO.*

*AEM (NR 8282): 300 ft ASFC, SR-SS, possible extension announced via NOTAM for air shows or competition.*

---

**BLOIS LE BREUIL**


---

**Informations diverses / Miscellaneous**

Horaires sauf indication contraire / *Timetables unless otherwise specified*  
 UTC H1V ; HOR ETE : -1HR / *UTC WIN ; SUM SKED : -1HR*

- 1 - **Situation / Location** : 12 km NW Blois (41 - Loir et Cher).
- 2 - **ATS** : AFIS : LUN-VEN sauf JF / *MON-FRI except HOL* :  
 01/04-30/09 : 0830-1130, 1230-1730.  
 01/10-31/03 : 0830-1130, 1230-1630.  
 En dehors de ces HOR, PPR AFIS avant 1630 la veille ou le dernier jour ouvré.  
*Outside these SKED, PPR AFIS before 1630 the day before or the last working day.*  
 TEL : 02 54 20 17 18.
- 3 - **VFR de nuit / Night VFR** : Agréé (voir aides lumineuses) / *Approved (see lighting aids)*.
- 4 - **Exploitant d'aérodrome / AD operator** : Conseil départemental du LOIR et CHER - Hôtel du Département.  
 Place de la République - 41020 BLOIS CEDEX  
 Responsable d'exploitation / *Operator manager* :  
 TEL : 02 54 20 30 30 / FAX : 02 54 33 10 71.  
 E-mail : aerodrome.blois-lebreuil@cg41.fr
- ← 5 - **CAA** : DSAC Ouest (voir / *see GEN*).
- 6 - **BRIA** : LE BOURGET.
- ← 7 - **Préparation du vol / Flight preparation** : Acheminement FPL VFR / *Addressing VFR FPL* : voir / *see GEN 12*.
- 8 - **MET** : VFR: voir / *see GEN VAC* ; IFR: voir / *see AIP GEN 3.5* ; Station: NIL.
- 9 - **Douanes, Police / Customs, Police** : - Extra-communautaire et Intra-Schengen : PPR 24 H au plus tard la veille ou le dernier jour ouvré au 02 54 20 17 18.  
 - Hors Schengen : NIL.  
 - *Outside European Community and Intra-Schengen: PPR 24 H, at the latest on the previous day or the last working day at 02 54 20 17 18.*  
 - *Outside Schengen: NIL.*
- ← 10 - **AVT** : Carburant / *Fuel*: 100 LL - JET A1 - Carte BP H24 station automatique.  
 CB HOR RFFS.  
 Le WE et JF, possibilité d'avitaillement par ACB.  
 En dehors de ces HOR, PPR AFIS avant 1630 la veille ou le dernier jour ouvré.  
*H24 automatic dispenser with BP card - Credit card RFFS SKED.*  
*WE and public HOL, refuelling possible with ACB.*  
*Outside these SKED, PPR AFIS before 1630 on the previous day or on the last working day.*
- ← 11 - **RFFS** : Niveau 1 : MAR : 0830-1130 - Niveau 2 : LUN, MER-VEN :  
 01/04 - 30/09 : 0830-1130, 1230-1700, (ETE : - 1 HR), sauf jours fériés.  
 01/10 - 31/03 : 0830-1100, 1300-1630.  
 En dehors de ces HOR, PPR AFIS avant 1630 la veille ou le dernier jour ouvré.  
*Level 1: TUE: 0830-1130 - Level 2: MON, WED-FRI:*  
*01/04 - 30/09 : 0830-1130, 1230/1700, (SUM: - 1 HR), except public HOL.*  
*01/10 - 31/03 : 0830-1100, 1300-1630.*  
*Outside these SKED, PPR AFIS before 1630 on the previous day or last working day.*
- ← 12 - **Péril animalier / Wildlife strike hazard** : Occasionnel - HOR RFFS / *Random - RFFS SKED*.
- ← 13 - **Hangars pour aéronefs de passage / Transient aircraft hangars** : Occasionnel / *Random*.
- 14 - **Réparations / Repairs** : Blois Aero services (partie 145) TEL : 02 54 51 20 10 - FAX : 02 54 51 20 11.  
 Déco et marquages TEL : 02 54 43 71 95.
- 15 - **ACB** : Air Club Blois Vendôme (avion, ULM, planeur) TEL : 02 54 20 17 68.
- ← 16 - **Transports** : Taxi et location de véhicules à proximité / *Taxi and vehicle rental nearby*.
- 17 - **Hotels, restaurants** : Restaurant sur AD / *Restaurant at AD*.
- ← 18 - **Divers / Miscellaneous** : Ecoles de pilotage :  
 ACBV (Avion-ULM-Planeurs) TEL : 02 54 20 17 68.  
 Centre Air Pilote (Avions) TEL : 02 54 42 12 12.  
 Hélic Passion (Hélicoptère) TEL : 06 77 66 53 08.  
 La Maugerie (Autogyre) TEL : 06 01 84 10 08.